

الدليل الإرشادي للمسافر

خلال مرحلة استئناف الرحلات الجوية داخل المملكة العربية السعودية



28 مطاراً جاهزاً لخدمة المسافرين



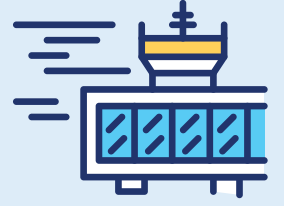
المحتويات



- 04 مطارات المملكة والعاملين في منظومة الطيران المدني
- 05 الإجراءات الوقائية المتخذة في مطارات المملكة عند المغادرة
- 07 الإجراءات الوقائية المتخذة في مطارات المملكة عند الوصول
- 08 التزامات المسافر أثناء مرحلة استئناف الرحلات الجوية داخل المملكة العربية السعودية



مطارات المملكة والعاملين في منظومة الطيران المدني



تشكل مطارات المملكة والعاملين بها إضافة إلى الطواقم الجوية التابعة لشركات النقل الجوي الخط الأول لمنظومة الطيران المدني، لذا ستخضع كافة المرافق المرتبطة بهذه المنظومة والقوى البشرية العاملة إلى العديد من الإجراءات للحد من انتشار فيروس كورونا المستجد داخل المملكة، ووفقاً للتدابير الاحترازية التي حدّتها الهيئة العامة للطيران المدني بالتعاون مع وزارة الصحة، سيتم اتخاذ الإجراءات الوقائية الآتية

الزام جميع العاملين في المطارات والطواقم الجوية بالفحص الطبي



توفير المعقمات في جميع أرجاء مطارات المملكة البالغ عددها 28 مطارا



تطهير جميع المطارات السعودية بشكل مستمر كل 3 ساعات



الزام جميع العاملين في المطارات والطواقم الجوية بتعقيم اليدين ولبس الكمامة والقفاز وأقنعة الحماية



تطهير جميع الطائرات المستخدمة في مرحلة استئناف الحركة الجوية بعد كل رحلة



ستتم جدولة الرحلات الجوية وفق برنامج زمني محدّد بحيث لا تقل الفترات الزمنية التي تفصل بين الرحلات المغادرة أو القادمة عن 3 ساعات لضمان عملية تطهير المرافق المستخدمة من قبل مسافري كل رحلة

الإجراءات الوقائية المتخذة في مطارات المملكة عند المغادرة



الالتزام بحضور المسافرين قبل
موعد إقلاع الرحلة بساعتين

إغلاق مكاتب بيع تذاكر الطيران في المطارات
واقصر شراءها عبر الوسائل الإلكترونية فقط

اقتصار الدخول إلى المطار على المسافرين فقط ويستثنى من ذلك المرافقين لكبار السن وذوي
الإعاقة



قبل السفر

الالتزام بلبس الكمامة القماشية أو غيرها أثناء
الدخول إلى المطار وسيمنع من السفر من لا يلتزم
بلبس الكمامة

قياس درجة حرارة المسافر
في المطار



فحص المسافرين

تطهير عربات نقل الحقائب بشكل مستمر بعد كل
استخدام من خلال مواقع التطهير الخاصة بها

تعقيم اليدين عند
الدخول للصالة



التطهير

الحفاظ على مسافة 2 متر بين
ال المسافرين في مناطق التجمعات من
خلال الوقوف على الملصقات الإرشادية

وضع حواجز زجاجية تفصل بين
ال المسافرين ومقدمي خدمة إصدار بطاقة
الصعود للطائرة وتسليم الأمتعة



حواجز زجاجية

تطبيق التباعد بين المسافرين في أماكن الجلوس
والانتظار من خلال ترك مقعد فارغ بين كل مسافر وآخر



أماكن الجلوس
والانتظار

يشجع على استخدام وسائل الدفع
الإلكترونية والتقليل من التعامل
بالأوراق النقدية

تطبيق التباعد بين المسافرين لدى
جميع مقدمي الخدمات والمطاعم
والمقاهي بمسافة 2 متر



المطاعم والمقاهي
وأماكن التسوق

الرحلات المغادرة

	FLIGHT	CATE
	AN 135	5
	BF 245	22
	GH 193	9
	AC 172	32
	BD 972	21
	FG 423	7
	KA 533	15
	MF 544	19

CHECK-IN →

الإجراءات الوقائية المتخذة في مطارات المملكة عند المغادرة



ضمان عدم الاصطاف المتقارب
وتطبيق التباعد بين المسافرين
بمسافة 2 متر

الالتزام بالتصعيد التدريجي للطائرة
من قبل مزود الخدمة



بوابات السفر

تطبيق التباعد بين المسافرين عند
الدخول للطائرة وركوب حافلات
نقل المسافرين

تطهير جسور الإركاب وحافلات نقل
ال المسافرين والرافعات الطبية قبل
وبعد الإستخدام لكل رحلة



جسور الإركاب والحافلات
والرافعات الطبية

تطبيق التباعد من خلال تخصيص
مقاعد شاغرة بين الركاب

التزام جميع الملاحين و الركاب
بإرتداء الكمامات والقفايات طوال
مدة سير الرحلة

يسمح لكل مسافر بحمل قطعة واحدة فقط من الأمتعة الشخصية داخل
مقصورة الطائرة.



داخل الطائرة

الرحلات المغادرة

TIME	TO	FLIGHT	GATE
18:15	JEDDAH	AN 135	5
18:30	DAMMAM	BF 245	22
18:45	RIYADH	GH 193	9
19:00	JEDDAH	AC 172	32
19:15	HAIL	BD 972	21
19:30	TABUK	FG 423	7
19:45	DAMMAM	KA 533	15
20:00	ALQASIM	MF 544	19

CHECK-IN



الإجراءات الوقائية المتخذة في مطارات المملكة عند الوصول

الالتزام بلبس الكمامات
القماشية أو غيرها

استخدام 50% فقط من الطاقة
التشغيلية لجسر الإركاب/الحافلات

الالتزام بالنزول
التدريجي للركاب



النزول من
الطائرة

توفير مناطق للعزل الصحي
للحالات المشتبه بإصابتها

الالتزام بالتطهير من
خلال الأجهزة المتوفرة

توفير أجهزة التطهير عند
أول نقطة دخول للصالة

الوقوف على الملصقات الإرشادية التي توضح مكان وقوف كل مسافر في مسار مغادرة
الصالة



الدخول لصالات
السفر

تطهير عربات نقل الأمتعة
بشكل مستمر بعد كل
استخدام

الوقوف على الملصقات
الإرشادية في مناطق
التجمعات

الوقوف على الملصقات
الإرشادية في منطقة
الانتظار



استلام الأمتعة

وضع عربات نقل الحقائب في منطقة
التطهير

الالتزام بالتخلص من الكمامات والقفازات في
سلال المهملات المتوفرة في المطار

التزام التباعد بين المسافرين لدى
مقدمي خدمات الأجرة بمسافة 2 متر

يشجع على استخدام وسائل الدفع الإلكترونية
والتقليل من التعامل بالأوراق النقدية



الخروج من
الصالات

الرحلات القادمة

TIME	TO	FLIGHT	CATE
18:15	JEDDAH	AN 135	5
18:30	DAMMAM	BF 245	22
18:45	RIYADH	GH 193	9
19:00	JEDDAH	AC 172	32
19:15	HAIL	BD 972	21
19:30	TABUK	FG 423	7
19:45	DAMMAM	KA 533	15
20:00	ALQASIM	HF 544	19

التزامات المسافر

أثناء مرحلة استئناف الرحلات الجوية داخل المملكة العربية السعودية



يمنع من السفر من لا يلتزم بالآتي

الحضور قبل موعد إقلاع الرحلة
بساعتين



شراء تذاكر الطيران عبر الوسائل الإلكترونية
فقط



تعقيم اليدين عند الدخول للصالة
والتخلص من الكمامة بشكل آمن
عند الخروج من الصالة



قياس درجة حرارة المسافر في المطار



تشجيع استخدام وسائل الدفع
الإلكترونية والتقليل من استخدام
الأوراق النقدية



لبس الكمامة القماشية أو غيرها أثناء
الدخول إلى المطار "يمنع من السفر من
لا يلتزم بلبس الكمامة"



الالتزام بالإفصاح الطبي خلال مرحلة
الحجز والإبلاغ في حال وجود أي
أعراض لمرض كورونا



تجنّب الاصطاف المتقارب في مرحلة
الصعود إلى الطائرة وداخل حافلات
النقل وجسور الإركاب



يسمح لكل مسافر بحمل قطعة
واحدة فقط من الأمتعة الشخصية
داخل مقصورة الطائرة



ارتداء الكمامات طوال مدة سير الرحلة
وأثناء عملية النزول من الطائرة



الحفاظ على المسافة الآمنة بين المسافرين
في جميع مراحل السفر وعند مقدمي
الخدمات وذلك من خلال الوقوف على
الملصقات الإرشادية



لن يتم إركاب أي مسافر تظهر عليه
أعراض كورونا قبل الرحلة

الرياض - الدائري الشمالي

مركز الملك عبدالعزيز للحوار الوطني - المبنى الغربي



KSAGACA | gaca.gov.sa
8001168888

