



# زيلامسي & سالزبورغ

## Zell am see & Salzburg



عبدالله الكشيبي  
المسافرون الى اوروبا  
ALMUSAFER009



ترافيل ديف

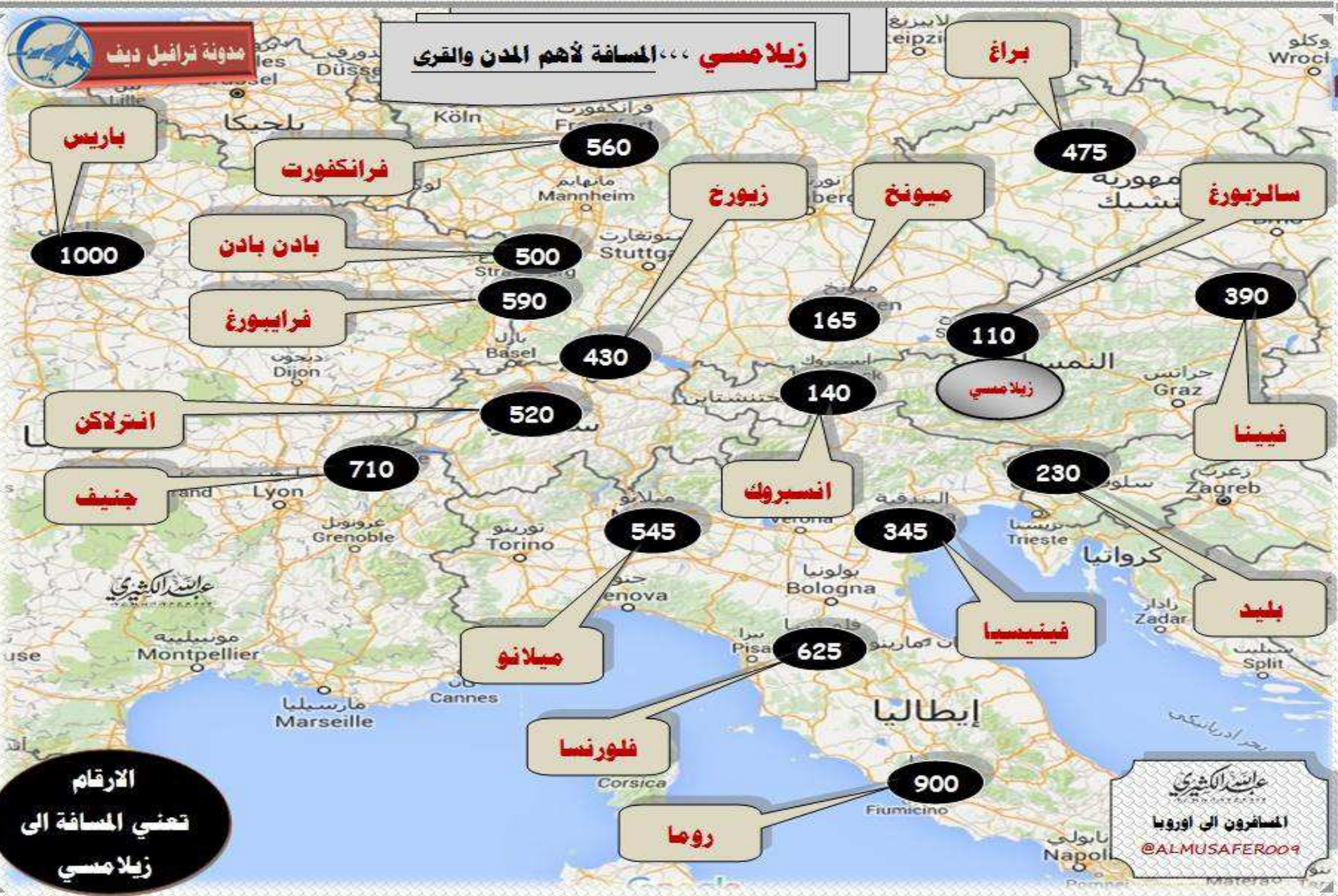
[www.Traveldiv.com](http://www.Traveldiv.com)

[اضغط هنا](#) الموقع الرسمي للقرية باللغة العربية ،،

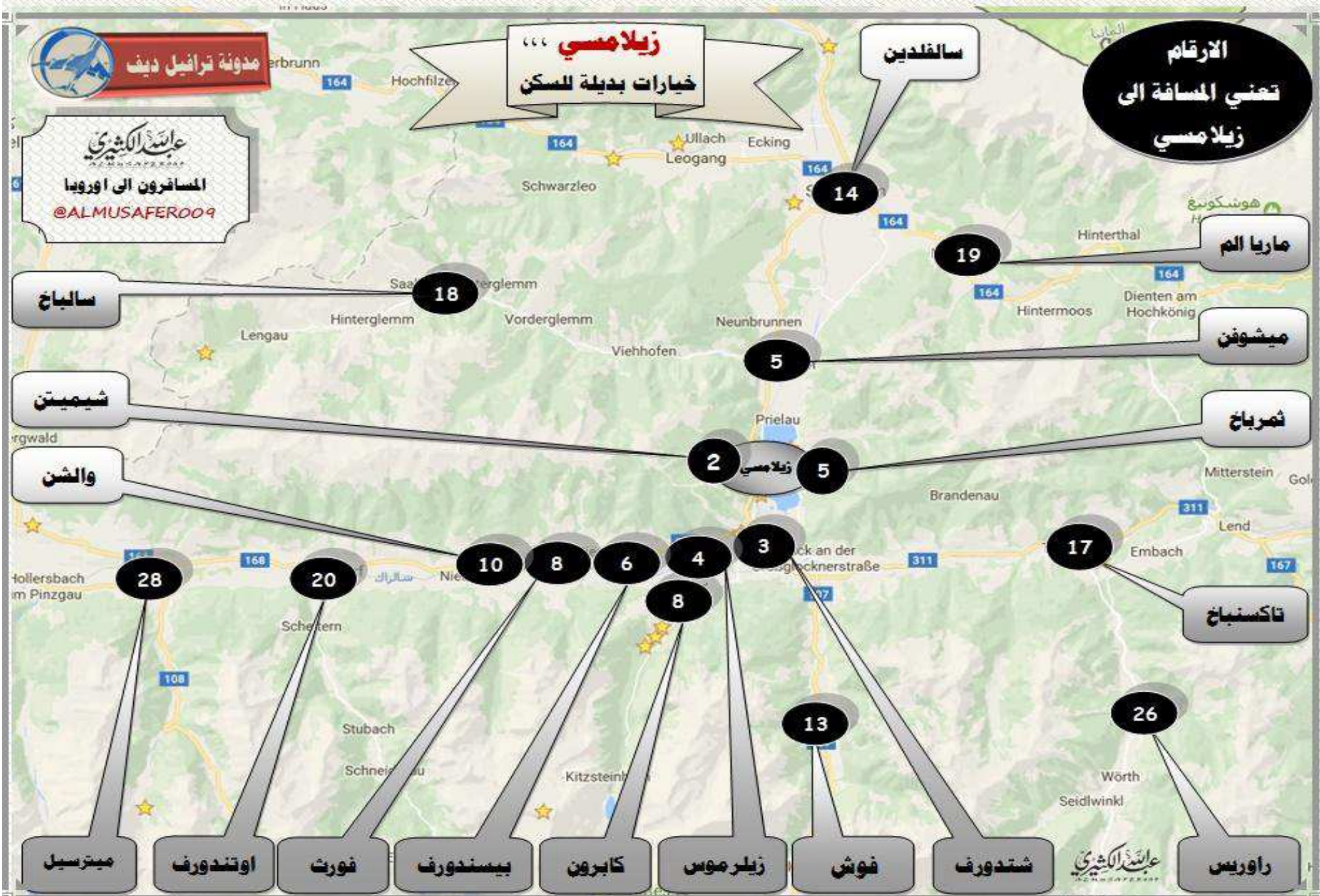
[اضغط هنا](#) مجلة زيلامسي وكابرون باللغة العربية ،،

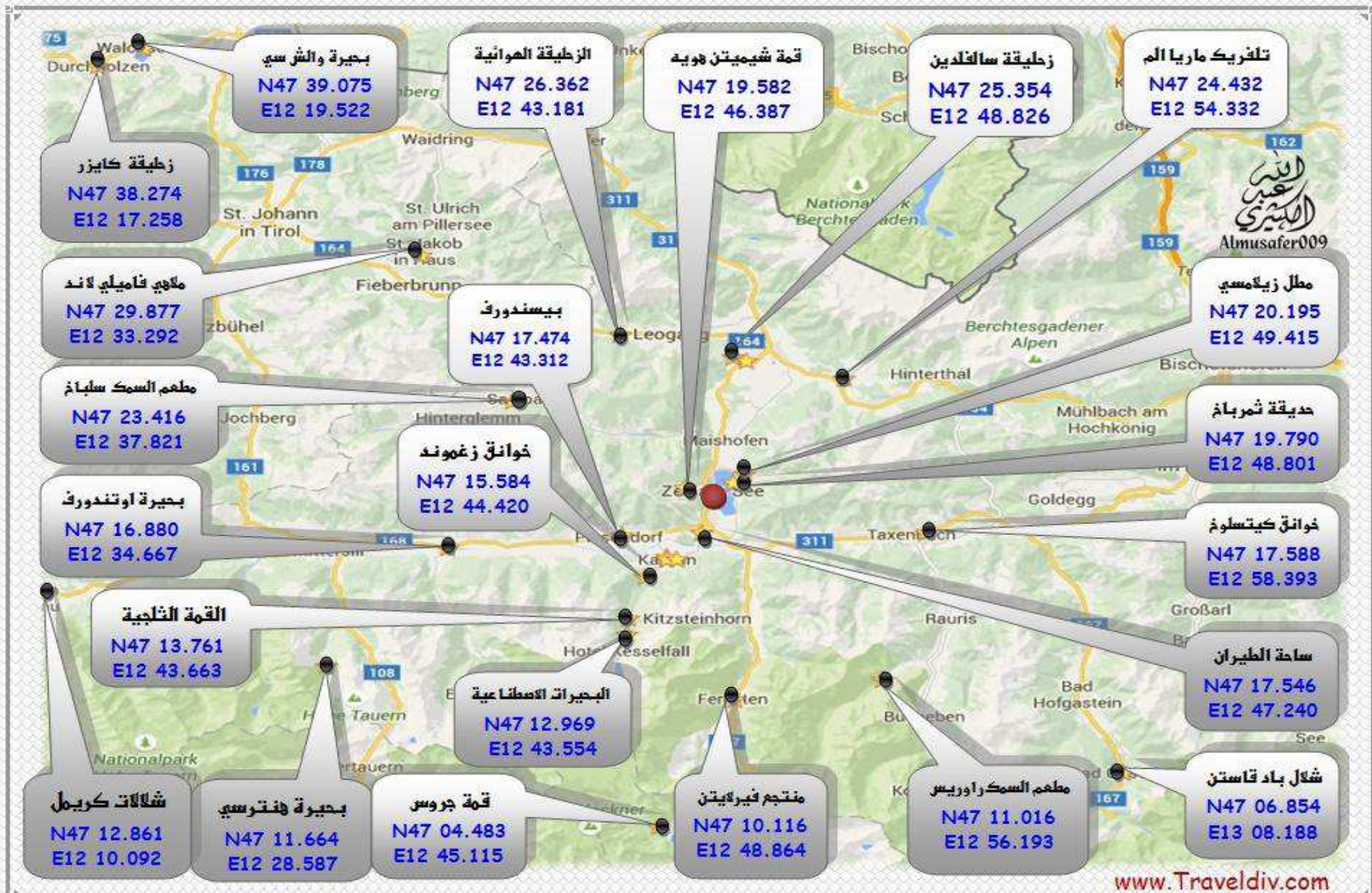
[اضغط هنا](#) مجلة زيلامسي وكابرون باللغة الانجليزية ،،





عبدالله الكثيري  
المسافرون الى اوروبا  
@ALMUSAFER009







الملاحظات	الاقوات والاسعار	المحطة باص + قطار	الاحداثيات	Place	المكان
مواقف محطة القطار القريبه من فندق جراند هوتيل الاقوات والاسعار خاصة بجولات الكروز في بحيرة زيلايسي <a href="#">الموقع الرسمي - اضغط هنا</a>	من بداية مايو الى منتصف أكتوبر من 10 ص الى 5 م سعر رحلات الكروز داخل بحيرة زيلايسي € 14.50 مجانا ببطاقة زيلايسي وكابرون	المحطة ( باص + قطار ) Zell am see	N47 19.287 E12 47.865 اضغط هنا لتوقل مابيس	Zell am see	زيلايسي
اطلالة على زيلايسي وبحيرتها والصعود لها من وسط زيلايسي يمكن شراء تذكرة للقمة مع جولة بالكروز على بحيرة زيلايسي <a href="#">الموقع الرسمي - اضغط هنا</a>	تعمل على مدار العام عدا بعض الاوقات ( انظر للموقع الرسمي ) السعر € 27.50 مجانا ببطاقة زيلايسي وكابرون	المحطة ( باص + قطار ) Zell am See Schmittenhöhebahn Talstation	N47 19.582 E12 46.387 اضغط هنا لتوقل مابيس	schmitten hohe	قمة شميتين هويه
من اجمل المطلات على زيلايسي وبحيرتها وثمر باخ الضفة المقابلة لزيلايسي			N47 20.340 E12 49.688 اضغط هنا لتوقل مابيس	Mitterbergweg	اجمل مطل على زيلايسي
الضفة او الجهة المقابلة لزيلايسي تبعد عنها 4 كيلو فقط الاحداثية لحديقة ثمر باخ المطلة على البحيرة			N47 19.790 E12 48.801 اضغط هنا لتوقل مابيس	Kurpark Thumersbach	حديقة ثمر باخ
جولة على زيلايسي ومحيطها في طائرة صغيرة لاربعة ركاب يفضل الحجز اما بالتلفون او الذهاب لنفس الموقع <a href="#">الموقع الرسمي - اضغط هنا</a>	تعمل طوال العام من 8 ص الى 8 مساءً 20 دقيقة € 62 35 دقيقة € 88 ساعة كاملة € 140 للحجز / 00436648628328	اقرب محطة ( باص ) تبعد عنها اقل من كيلو 10 دقائق مشياً بالاقدم Schüttdorf Gewerbstraße/EKZ	N47 17.546 E12 47.240 اضغط هنا لتوقل مابيس	Flugplatz Zell am see	ساحة الطيران بزيلايسي

<p>تبعد عن زيلاسمسي مسافة 8 كيلو</p>		<p>المحطة ( باص ) 660 Kaprun Ortsmitte</p>	<p>N47 16.369 E12 45.552 اضغط هنا لتوقل مابيس</p>	<p>Kaprun</p>	<p>كابرون</p>
<p>زحليقة صيفية والهاب للأطفال <a href="#">الموقع الرسمي - اضغط هنا</a></p>	<p>تعمل على مدار العام من 10 ص الى غروب الشمس الكبار 11 € الشباب (8-15) 8 € الاطفال (3-7) 5 €</p>	<p>المحطة ( باص ) 660 Kaprun Schaufelberg</p>	<p>N47 16.485 E12 45.479 اضغط هنا لتوقل مابيس</p>	<p>Maiskogel</p>	<p>الزحليقة الصيفية بكابرون</p>
<p>بين كابرون وقمتها الثلجية وتحديداً قبل القمة الثلجية بمسافة 4.5 كيلو <a href="#">الموقع الرسمي - اضغط هنا</a></p>	<p>من 12 مايو الى 1 أكتوبر من 9 ص الى 5 م الكبار 5.50 € الاطفال (7-15 سنة) 3.90 € مجانا ببطاقة زيلاسمسي وكابرون</p>	<p>المحطة ( باص ) 660 Kaprun Sigmund- Thun-Klamm</p>	<p>N47 15.584 E12 44.420 اضغط هنا لتوقل مابيس</p>	<p>Sigmund-Thun- Klamm</p>	<p>خوانق وشلالات زغموند ثون كلام</p>
<p>القمة الثلجية بكابرون تبعد عن زيلاسمسي مسافة 15 كيلو وعن كابرون مسافة 7 كيلو <a href="#">الموقع الرسمي - اضغط هنا</a></p>	<p>تعمل على مدار العام من 8.30 ص الى 4.30 م الكبار 36 يورو الشباب 27 € الاطفال 18 € مجانا ببطاقة زيلاسمسي وكابرون</p>	<p>المحطة ( باص ) 660 Kaprun Kitzsteinhorn Bergbahn Talstation</p>	<p>N47 13.761 E12 43.663 اضغط هنا لتوقل مابيس</p>	<p>Kitzsteinhorn</p>	<p>القمة الثلجية بكابرون ( كيتز شتاين هورن )</p>
<p>خزانات او بحيرات التجمع الاصطناعية بعد قمة كابرون الثلجية بمسافة 2 كيلو والصعود لها عبر اكبر مصعد مائل مفتوح في أوروبا <a href="#">الموقع الرسمي - اضغط هنا</a></p>	<p>من منتصف مايو الى منتصف أكتوبر من 8 ص الى 4.45 م الكبار 21 € الاطفال (6-15 سنة) 12.50 € اقل من 6 سنوات مجاناً مجانا ببطاقة زيلاسمسي وكابرون</p>	<p>المحطة ( باص ) 660 Kaprun Kesselfall/Alpenhaus</p>	<p>N47 12.969 E12 43.554 اضغط هنا لتوقل مابيس</p>	<p>Kaprun Hochgebirgsstaus- een</p>	<p>بحيرات التجمع الاصطناعية بكابرون</p>
<p>متحف للسيارات والدراجات والمركبات الخريبة من الخمسينات الى السبعينات ميلادية <a href="#">الموقع الرسمي - اضغط هنا</a></p>	<p>يعمل طوال العام من 10 ص الى 6 م الكبار 9.90 € الاطفال من (7-14) 4.90 € العائلة اقل من 6 سنوات مجاناً مجانا ببطاقة زيلاسمسي وكابرون</p>	<p>اقرب محطة ( باص ) وتبعد عنها اقل من كيلو 10 دقائق مشياً بالاقدم Kaprun Ortsmitte</p>	<p>N47 16.365 E12 45.981 اضغط هنا لتوقل مابيس</p>	<p>vötters fahrzeug museum</p>	<p>متحف السيارات بكابرون</p>

<p>تبعد 9 كيلو عن زيلاسمي و 5 كيلو عن كابرون <a href="#">الموقع الرسمي - اضغط هنا</a></p>		<p><b>المحطة ( باص )</b> Piesendorf Bundesstraße</p>	<p>N47 17.474 E12 43.312 اضغط هنا لتوقل مابيس</p>	<p>Piesendorf</p>	<p><b>قرية بيسندورف</b></p>
<p>تبعد عن زيلاسمي 15 كيلو او 20 كيلو مرورا بزحليقة سالفلدين الاحداثية لتلفريك قرية ماريا الم والواقع في وسط القرية <a href="#">الموقع الرسمي - اضغط هنا</a></p>	<p>من مايو الى أكتوبر من 9 ص الى 5 م الكبار € 17.50 الشباب من (16-19) € 13.10 الاطفال من (6-15) € 8.70</p>	<p><b>المحطة ( باص )</b> Maria Alm Dorf/Jet Natrun</p>	<p>N47 24.432 E12 54.332 اضغط هنا لتوقل مابيس</p>	<p>Maria Alm</p>	<p><b>قرية ماريا ألم</b></p>
<p>منتجع يضم العاب للأطفال ومحمية صغيرة تنظم اكثر من 250 نوع من الحيوانات البرية بالقرب من زيلاسمي مسافة 20 كيلو وموقعه بجوار بوابة الصعود لقمة جروس اعلى قمة في النمسا <a href="#">الموقع الرسمي - اضغط هنا</a></p>	<p>من بداية مايو الى بداية نوفمبر من 8 ص الى غروب الشمس الكبار € 8 الاطفال (4-14 سنة) € 3.50</p>	<p><b>المحطة ( باص )</b> Wildpark Ferleiten</p>	<p>N47 10.116 E12 48.864 اضغط هنا لتوقل مابيس</p>	<p>Wildpark Ferleiten</p>	<p><b>المنتجع السياحي فيرلايتن</b></p>
<p><b>اعلى قمة في النمسا</b> بوابة الصعود للقمة بجوار المنتجع السياحي فيرلايتن مباشرة <a href="#">الموقع الرسمي - اضغط هنا</a></p>	<p>من مايو الى نوفمبر تختلف الأوقات باختلاف الأشهر في الغالب من 6 ص الى 8 م <a href="#">للاطلاع على الأوقات</a> <a href="#">اضغط هنا</a> التذكرة ليوم واحد 35.50 يورو للسيارة</p>	<p><b>المحطة ( باص )</b> باصات سياحية Grossglockner</p>	<p>N47 04.483 E12 45.115 اضغط هنا لتوقل مابيس</p>	<p>Grossglockner</p>	<p><b>قمة جروس جلوكنير</b></p>
<p>61منعطف بطول 1.6 كم وبارتفاع 345 متر تبعد عن زيلاسمي 12 كيلو <a href="#">الموقع الرسمي - اضغط هنا</a></p>	<p>من 13 مايو الى 8 أكتوبر من 9 ص الى 5 م الكبار € 15.50 الشباب € 11.80 الاطفال € 10.60</p>	<p><b>المحطة ( باص )</b> اقرب محطة لها وتبعد عنها اقل من كيلو 10 دقائق مشياً بالاقدام Saalfelden Biberg</p>	<p>N47 25.354 E12 48.826 اضغط هنا لتوقل مابيس</p>	<p>sommer rodelbahn Saalfelden</p>	<p><b>الزحليقة الصيفية في سالفلدين</b></p>
<p><b>المسجد التركي</b> يبعد 12 كيلو عن زيلاسمي يبعد كيلو واحد فقط عن زحليقة سالفلدين تقام فيه صلاة الجمعة</p>		<p><b>المحطة ( باص )</b> Saalfelden Gewerbegebiet</p>	<p>N47 25.215 E12 49.493 اضغط هنا لتوقل مابيس</p>	<p>Turkisch Islamische Union - Saalfelden</p>	<p><b>مسجد سالفلدين</b></p>



 <p>23 كيلو عن زيلاهمسي مروراً بزهليقة سالفلدين وباتجاه ملاهي فامبيلي لاند <a href="#">الموقع الرسمي - اضغط هنا</a></p>	<p>الصيف من 10 ص الى 4 م الشتاء من 11 ص الى 4 م تعمل طوال العام عدا بعض الاوقات <a href="#">اوقات العمل 1 هنا</a> <a href="#">اوقات العمل 2 هنا</a> الكبار € 79 الاطفال من مواليد € 59</p>	<p>المحطة ( باص ) Leogang Asitzbahnen</p>	<p>N47 26.362 E12 43.181 اضغط هنا لقوئل مابيس</p>	<p>Flying Fox XXL Leogang, Austria</p>	<p>الزحليقة الهوائية فلاينق فوكس ( الشعب الطائر )</p>
<p>موقعها بعد الزحليقة الهوائية بمسافة 20 كيلو ويمكن المرور عليها بعد الزحليقة او قبلها وتبعد عن زيلاهمسي مسافة 40 كيلو <a href="#">الموقع الرسمي اضغط هنا</a></p>	<p>€ 15 للبالغين والاطفال</p>	<p>من 1 مايو الى 31 اكتوبر يومياً من 10 صباحاً الى 6 مساءً محطة قطار 3 كيلو عنهما Fieberbrunn محطة الباص Sankt Jakob in Haus</p>	<p>N47 29.877 E12 33.292 اضغط هنا لقوئل مابيس</p>	<p>Family land</p>	<p>ملاهي فميلي لاند</p>
<p>باتجاه شلالات كريمل وتبعد مسافة 20 كيلو عن زيلاهمسي <a href="#">الموقع الرسمي - اضغط هنا</a></p>		<p>المحطة ( باص ) Uttendorf-Stubachtal Bahnst</p>	<p>N47 16.880 E12 34.667 اضغط هنا لقوئل مابيس</p>	<p>Uttendorf</p>	<p>بحيرة وقرية اوتندورف</p>
<p>غرب زيلاهمسي بـ 38 كيلو على ارتفاع 1313 عن مستوى سطح البحر يمكن المرور عليها مع شلالات كريمل <a href="#">الموقع الرسمي - اضغط هنا</a></p>		<p>البحيرة جبلية ولا يوجد باصات لها واقرب نقطة باص لها هي قرية ميترسيل وتبعد عنها 12 كيلو وللوصول لها اما بالتاكسي او بالسيارة الخاصة</p>	<p>N47 11.664 E12 28.587 اضغط هنا لقوئل مابيس</p>	<p>Hintersee Mittersill</p>	<p>البحيرة الجبلية هنترسي</p>
<p>غرب زيلاهمسي بمسافة 55 كيلو وباتجاه ولاية تيرول تحديداً وادي زيلرتال <a href="#">الموقع الرسمي - اضغط هنا</a></p>	<p>من 10 ابريل الى أواخر شهر اكتوبر الكبار € 3 الاطفال (6-15 سنة) € 1</p>	<p>المحطة ( باص ) Krimmler Wasserfalle محطة القطار Krimml Bahnhof (Vorplatz)</p>	<p>N47 12.861 E12 10.092 اضغط هنا لقوئل مابيس</p>	<p>Krimmler Wasserfalle</p>	<p>شلالات كريمل</p>
<p>الاحداثية لخوانق كيتسلوخ بتاكسن باخ المسافة الى زيلاهمسي 18 كيلو <a href="#">الموقع الرسمي - اضغط هنا</a></p>	<p>من مايو - سبتمبر من 8 صباحاً الى 6 مساءً أكتوبر / من 9 ص الى 4 م الكبار € 6 الاطفال (6-15 سنة) € 5</p>	<p>المحطة ( باص ) Taxenbach Auf der Höhe</p>	<p>N47 17.588 E12 58.393 اضغط هنا لقوئل مابيس</p>	<p>Taxenbach</p>	<p>وادي تاكسين باخ</p>

<p>الاحداثية للشلال وتبعد عن زيلاوسي مسافة 50 كيلو تقريبا <a href="#">الموقع الرسمي - اضغط هنا</a></p>		<p>المحطة ( باص ) Bad Gastein Kongresszentrum</p>	<p>N47 06.854 E13 08.188 اضغط هنا لقوئل مابيس</p>	<p>Bad Gastein</p>	<p>باد قاستن</p>
<p>زحليقة هوائية تقع في بادقاستن وبالقرب من الشلال 400 متر تقريبا <a href="#">الموقع الرسمي - اضغط هنا</a></p>	<p>تعمل طوال العام <a href="#">للأوقات اضغط هنا</a> الكبار € 19.50 الأطفال € 15</p>	<p>المحطة ( باص ) Bad Gastein Kongresszentrum تبعد عنها 400 م تقريبا</p>	<p>N47 06.991 E13 08.091 اضغط هنا لقوئل مابيس</p>	<p>Flying Fox am Wasserfall in Bad Gastein</p>	<p>الزحليقة الهوائية باد قاستن</p>
<p>78 كيلو عن زيلاوسي و40 كيلو عن سالزبورغ ويمكن المرور عليها عن الخروج من زيلاوسي باتجاه سالزبورغ او العكس <a href="#">الموقع الرسمي - اضغط هنا</a></p>		<p>المحطة ( باص ) Schönau am Königssee</p>	<p>N47 35.514 E12 59.293 اضغط هنا لقوئل مابيس</p>	<p>Konigssee lake</p>	<p>بحيرة الملك</p>
<p>الاحداثية لمواقف أرضية قريبة من القلعة المطلّة على مدينة سالزبورغ وتبعد عن زيلاوسي مسافة 100 كيلو تقريباً <a href="#">الموقع الرسمي - اضغط هنا</a></p>	<p>تعمل طوال العام من 9 صباحاً الى 7 مساءً الكبار € 11.50 الاطفال من (6-14) € 6</p>	<p>المحطة Mozartsteg</p>	<p>N47 47.882 E13 03.056 اضغط هنا لقوئل مابيس</p>	<p>Fortress Hohensalzburg</p>	<p>قلعة هوهن سالزبورغ</p>
<p>قصر حاكم سالزبورغ سابقاً (خدم ومقابل مائية) ويبعد 7 كيلو عن حديقة الميرابيل وقلعة سالزبورغ <a href="#">الموقع الرسمي - اضغط هنا</a></p>	<p>من بداية أبريل الى بداية نوفمبر تختلف الاوقات باختلاف الأشهر في الغالب من 9 صباحاً الى 5.30 مساءً الكبار € 12.50 من (4-18 سنة) € 5.50</p>	<p>المحطة Alpenstraße.Abzw. Hellbrunn</p>	<p>N47 45.794 E13 03.780 اضغط هنا لقوئل مابيس</p>	<p>Hellbrunn Palace</p>	<p>قصر هلبرون سالزبورغ</p>
<p>الحديقة قريبة من القلعة وتستطيع مشاهدة القلعة منها الاحداثية لمواقف بجوار الحديقة مباشرة <a href="#">الموقع الرسمي - اضغط هنا</a></p>	<p>الدخول مجاناً تعمل على مدار العام ماعدا فصل الشتاء من 6 صباحاً الى غروب الشمس</p>	<p>المحطة Salzburg Mirabellplatz</p>	<p>N47 48.341 E13 02.591 اضغط هنا لقوئل مابيس</p>	<p>Mirabell Gardens</p>	<p>حديقة الميرابيل</p>

<p>شارع المشاة القديم والجديد بجوار بعض ولايفصل بينهم سوى الجسر والنهر فقط ومكانهما في المنتصف بين حديقة الميرابيل وبين قلعة سالزبورغ وبالإمكان إيقاف السيارة في مواقف الحديقة والاتجاه الى القلعة</p>		<p>اقرب محطة ( باص ) Salzburg Rathaus</p>	<p>N47 48.004 E13 02.567 اضغط هنا لتوقل مابيس</p>	<p>Salzburg Getreidegasse</p>	<p>شارع المشاة في سالزبورغ القديمة</p>
<p>مشياً مروراً بشارع المشاة او العكس المسافة اكثر من كيلو ، وربع ساعة مشياً بالاقدام عند الاقتراب من احد الشارعين ارجو البحث عن موقف في حال الاتجاه لهما مباشرة</p>		<p>اقرب محطة ( باص ) Salzburg Theatergasse</p>	<p>N47 48.120 E13 02.717 اضغط هنا لتوقل مابيس</p>	<p>Salzburg Linzer Gasse</p>	<p>شارع المشاة في سالزبورغ الحديثة</p>
<p>تبعد 20 كيلو عن سالزبورغ الاحداثية للبحيرة</p>		<p>اقرب محطة ( باص ) Fuschl am See Ortsmitte</p>	<p>N47 47.596 E13 17.999 اضغط هنا لتوقل مابيس</p>	<p>Fuschl am See</p>	<p>فوشل ام سي</p>
<p>تبعد 15 كيلو عن سانت جيلجن و وولف قانق الاحداثية للبحيرة</p>		<p>اقرب محطة ( باص ) Mondsee Busterminal (Franz-Kreutzberger- Straße)</p>	<p>N47 51.095 E13 21.005 اضغط هنا لتوقل مابيس</p>	<p>Mondsee</p>	<p>موند سي</p>
<p>بالقرب من سالزبورغ بمسافة 30 كيلو الاحداثية للتفريك في نفس القرية <a href="#">الموقع الرسمي - اضغط هنا</a></p>	<p>الكبار € 24 الاطفال € 15 اوقات العمل من 9 صباحاً الى 6 مساءً مفتوح طوال العام ما عدا نوفمبر حسب الموسم والسياح</p>	<p>اقرب محطة ( باص ) St.Gilgen Busbahnhof (Raiffeisenplatz)</p>	<p>N47 45.930 E13 21.832 اضغط هنا لتوقل مابيس</p>	<p>Zwoelferhorn Seilbahn Talstation St.Gilgen</p>	<p>سانت جيلجن</p>

<p>بجوار سانت جيلجن على نفس البحيرة والاحداثية للقطار البخاري المؤدي للقامة المطلّة على نفس البحيرة</p> <p>اسم القطار Schafberg Cog Railway Schafbergbahn Talstation</p>	<p>الكبار 35 € الاطفال من (6-14) 17.50 € من 29 أبريل الى 26 أكتوبر من 9 ص الى 3.30 م (ملاحظة) هناك رحلات للنزول كل ساعة ، عند الوصول للقامة يفضل حجز موعد للنزول تجنباً لأي إزدحام</p>	<p>اقرب محطة ( باص ) St.Wolfgang im Salzk. Schafbergbf (R.Stolz-Straße)</p>	<p>N47 44.385 E13 26.335 اضغط هنا لقوئل مابيس</p>	<p>St.wolfgang</p>	<p>وولف قانق</p>
<p>تبعد 116 كيلو عن زيلاوسي و 7 كيلو عن هالشتات <a href="#">الموقع الرسمي - اضغط هنا</a></p>	<p>الكبار 30 € الاطفال 16.50 € من 8.30 صباحاً الى 3.30 مساءً من نهاية ابريل الى نهاية اكتوبر</p>	<p>المحطة ( باص ) Obertraun Dachsteinseilbahn Talstation</p>	<p>N47 32.900 E13 42.365 اضغط هنا لقوئل مابيس</p>	<p>5 Fingers Hallstatt</p>	<p>منصة الإصابع الخمس</p>
<p>تبعد 110 كيلو عن زيلاوسي وتبعد 40 كيلو عن البحيرتين السابقتين سانت جيلجن وولف قانق ويمكن زيارتهم سوياً <a href="#">الموقع الرسمي - اضغط هنا</a></p>	<p>بالامكان صعود الباخرة او العبارة واخذ جولة داخل البحيرة والنزول في القرية <a href="#">الاوقات والاسعار - هنا</a></p>	<p>المحطة ( باص ) Hallstatt Lahn ( Seelände )</p>	<p>الاحداثية لمواقف مطلة على القرية N47 33.736 E13 38.875 اضغط هنا لقوئل مابيس احداثية مرافق البواخر للوصول للقرية N47 33.422 E13 38.836 اضغط هنا لقوئل مابيس</p>	<p>Hallstatt</p>	<p>هالشتات</p>
<p>احداثية نقطة الصعود الى منصة سكايب منصة بارتفاع 350 متر مطلة على منازل هالشتات المنصة بجوار نقطة الانطلاق بالعبارة داخل بحيرة هالشتات <a href="#">الموقع الرسمي - اضغط هنا</a></p>	<p>من 4 مارس الى 10 ديسمبر تختلف الاوقات باختلاف الاشهر في الغالب من 9.30 ص الى 4.30 مساءً  الاقوات والاسعار اضغط هنا</p>	<p>المحطة ( باص ) Hallstatt Demelgasse  Hallstatt Lahn ( Seelände )</p>	<p>N47 33.373 E13 38.702 اضغط هنا لقوئل مابيس</p>	<p>Skywalk of Hallstatt</p>	<p>منصة السماء ومنجم الملح</p>

<p>يبعد عن سالزبورغ 11 كيلو وعن زيلاامسي 100 كيلو ملاصق لمطار سالزبورغ ويبعد عنه اقل من كيلو يوجد به اكثر من 100 ماركة عالمية وماركات الازياء الشهيرة ويوجد به مطاعم ومقاهي ومنطقة العاب للاطفال <a href="#">الموقع الرسمي - اضغط هنا</a></p>	<p>يمكن الوصول له بسهولة من المحطة الرئيسية بسالزبورغ وتستغرق 25 دقيقة تقريبا اسم احدى محطات الاوت ليت Himmelreich b.Wals DOC (Ost) يوم الاحد مغلق ماعدا ذلك مفتوح يوميا من 9.30 صباحاً الى 7-9 مساءً</p> 	<p>N47 47.594 E12 59.081 اضغط هنا لقوئل مابيس</p>	<p>designer outlet salzburg</p>	<p><b>أوت ليت</b> <b>سالزبورغ ديزاينر</b></p>	
<p>75 كيلو عن زيلاامسي</p>		<p>المحطة ( باص ) Walchsee Dorfplatz</p>	<p>N47 39.075 E12 19.522 اضغط هنا لقوئل مابيس</p>	<p>Walchsee</p>	<p><b>بحيرة والش سي</b></p>
<p>بجوار بحيرة والش سي ثلاثة كيلومترات تقريبا اقل من نصف ساعة مشياً بالاقدام يوجد العاب للاطفال ومحمية حيوانات والصعود لها بالعربات المعلقة <a href="#">الموقع الرسمي - اضغط هنا</a></p>	<p>من اواخر مايو الى منتصف اكتوبر من 10 صباحاً الى 5 مساءً الكبار € 8 الاطفال € 5</p>	<p>المحطة ( باص ) Walchsee Durchholzen</p>	<p>N47 38.274 E12 17.258 اضغط هنا لقوئل مابيس</p>	<p>zahmer kaiser rodelbahn</p>	<p><b>زحليقة زامر كايزر</b></p>
<p>تبعد 145 كيلو عن زيلاامسي داخل الاراضي الالمانية</p>		<p>المحطة ( باص + قطار ) Tegernsee</p>	<p>N47 42.519 E11 45.282 اضغط هنا لقوئل مابيس</p>	<p>Tegernsee</p>	<p><b>بحيرة تفرنسي</b></p>
<p>الاطلالة على بحيرة تفرنسي <a href="#">الموقع الرسمي - اضغط هنا</a></p>	<p>من 8.45 ص الى 4.30 م الاسعار للكبار € 20 الاطفال من ( 6 - 15 ) € 10</p>	<p>المحطة ( باص ) Rottach-Oberhof Trinisstraße</p>	<p>N47 40.522 E11 46.652 اضغط هنا لقوئل مابيس</p>	<p>Wallbergbahn</p>	<p><b>تلفريك والبيرغ</b> <b>بحيرة تفرنسي</b></p>

<p>تبعد 150 كيلو عن زيلاسي مروراً بالقرب من تقرنسي داخل الاراضي الالمانية</p>		<p>المحطة ( باص + قطار ) Bad Tolz</p>	<p>N47 45.555 E11 33.488 اضغط هنا لقوئل مابيس</p>	<p>Bad Tolz</p>	<p>باد تولز</p>
<p>بجوار باد تولز تبعد عنها 5 كيلومترات تقريباً <a href="#">الموقع الرسمي - اضغط هنا</a></p>	<p>من مارس الى اوائل نوفمبر من 9 صباحاً الى 4 مساءً الاسعار للكبار € 6 الاطفال من (8-13) € 5 الاطفال من (3-7) € 3.50</p>	<p>يمكن الوصول لها بالباص من باد تولز اسم المحطة Blombergbahn Wackersberg</p>	<p>N47 44.865 E11 30.960 اضغط هنا لقوئل مابيس</p>	<p>Blombergbahn</p>	<p>زحليقة باد تولز</p>
<p>احدى القرى الجميلة في ولاية تيرول تبعد عن زيلاسي 55 كيلو وتبعد عن انسبروك 90 كيلو وتبعد عن بيرتساو 70 كيلو</p>		<p>المحطة ( باص + قطار ) kitzbuhel</p>	<p>N47 26.842 E12 23.517 اضغط هنا لقوئل مابيس</p>	<p>kitzbuhel</p>	<p>كيتزبوهيل</p>
<p>120 كيلو عن زيلاسي وبالقرب من انسبروك وقارمش وباد تولز وكتزبوهيل</p>		<p>المحطة ( باص ) Pertisau</p>	<p>N47 26.255 E11 41.804 اضغط هنا لقوئل مابيس</p>	<p>Pertisau</p>	<p>بيرتساو</p>
<p>120 كيلو تقريباً عن زيلاسي قبل الوصول لسوارفكسي بمسافة 13 كيلو البيت المقلوب وحديقة الفراشات بجوار بعض <a href="#">الموقع الرسمي - اضغط هنا</a></p>	<p>تعمل على مدار العام تختلف الاوقات باختلاف الاشهر في الغالب من 10 ص الى 5.30 م السعر للبيت والحديقة الكبار € 12 الاطفال € 10</p>	<p>المحطة ( قطار ) Pill-Vomperbach من المحطة الى البيت المقلوب 500 متر اقل من 10 دقائق مشياً بالاقدام</p>	<p>N47 19.559 E11 40.426 اضغط هنا لقوئل مابيس</p>	<p>Haus steht kopt + World of Butterflies</p>	<p>البيت المقلوب + حديقة الفراشات عالم الفراشات</p>

<p><b>انسبروك</b> 130 كيلو عن زيلاامسي بعد البيت المقلوب بمسافة 13 كيلو تقريباً <a href="#">الموقع الرسمي - اضغط هنا</a></p>	<p>يعمل على مدار العام من 8.30 ص الى 7.30 م الاسعار للكبار 19 € الاطفال من (6 - 14) 7.50 €</p>	<p><b>المحطة ( باص )</b> Wattens Kristallwelten /Parkplatz</p>	<p>N47 17.701 E11 36.016 اضغط هنا لقوئل مابيس</p>	<p>Swarovski Kristallwelten</p>	<p><b>عالم الكريستال</b> سوارففسكي</p>
<p><b>انسبروك</b> الاحداثية لشارع ماريا تيريزا ابحث عن اقرب موقف للشارع</p>		<p><b>المحطة ( باص + قطار )</b> Innsbruck Hbf</p>	<p>N47 15.931 E11 23.654 اضغط هنا لقوئل مابيس</p>	<p>Innsbruck Maria Theresien Strabe</p>	<p><b>انسبروك</b></p>
<p>تبعد 165 كيلو عن زيلاامسي بعد انسبروك بمسافة 25 كيلو الاحداثية للقطار المسنن قريب من السنتر</p>		<p><b>اسم المحطة ( باص + قطار )</b> Seefeld in Tirol  <b>محطة القطار المسنن ( باص )</b> Seefeld in Tirol Rosshütte</p>	<p>N47 19.872 E11 11.977 اضغط هنا لقوئل مابيس</p>	<p>Rosshutte Seefeld in tirol</p>	<p><b>سيفيلد ان تيرويل</b></p>

➡ [الموقع الرسمي للباصات النمساوية \( POSTBUS \) اضغط هنا](#)

➡ [الموقع الرسمي للقطار النمساوي \( OBB \) اضغط هنا](#)

➡ جميع ارقام الباصات والقطارات تم الحصول عليها من الموقع الرسمي للباصات والقطارات النمساوية وهي قابلة للتغيير ارجو التأكد منها

➡ الاسعار والاقوات تم الحصول عليها من المواقع الرسمية لنفس البرامج والانشطة وهي قابلة للتغيير من سنة لأخرى وفي أي وقت

الله  
عبد  
المسافر



ترافيل ديف  
Traveldiv.com

# البرامج المقترحة

- ❖ تستحق زيلامسي وضواحيها خمسة أيام من وجهة نظري
- ❖ تم اختيار البرامج حسب مانراه مناسب وبناءً على القرب او على نفس المسار
- ❖ لم يتم ترتيب البرامج حسب الايام يمكن ان يكون اليوم الاخير هو الاول او الأول هو الثاني وهكذا
- ❖ لمن يرغب زيارة سالزبورغ وضواحيها من زيلامسي يوجد لها عدة برامج اختر منها مايناسبك ( المسافة 100 كيلو تقريباً )
- ❖ لمن يرغب السكن في سالزبورغ او ضواحيها يوجد لها عدة برامج هنا ( يكتفيها يومين او ثلاثة مع ضواحيها حسب وجهة نظري
- ❖ يمكن التعديل على البرامج اما بالاضافة او الحذف حسب الايام وحسب مايراه الشخص مناسب له
- ❖ يفضل استئجار سيارة خاصة للأرياف والقرى





## برامج زيلا مسي

KM	• زيلا مسي	N47 19.287 E12 47.865
10	• خوانق وشلالات زغموند ثون كلام	N47 15.584 E12 44.420
2	• بحيرة كلام سي	N47 14.944 E12 44.181
2.5	□ القمة الثلجية (كيتز شتاين هورن)	N47 13.761 E12 43.663
2	• بحيرات التجمد الاصطناعية	N47 12.969 E12 43.554

للإطلاع على البرنامج من قوقل مابس (خريطة تفاعلية)

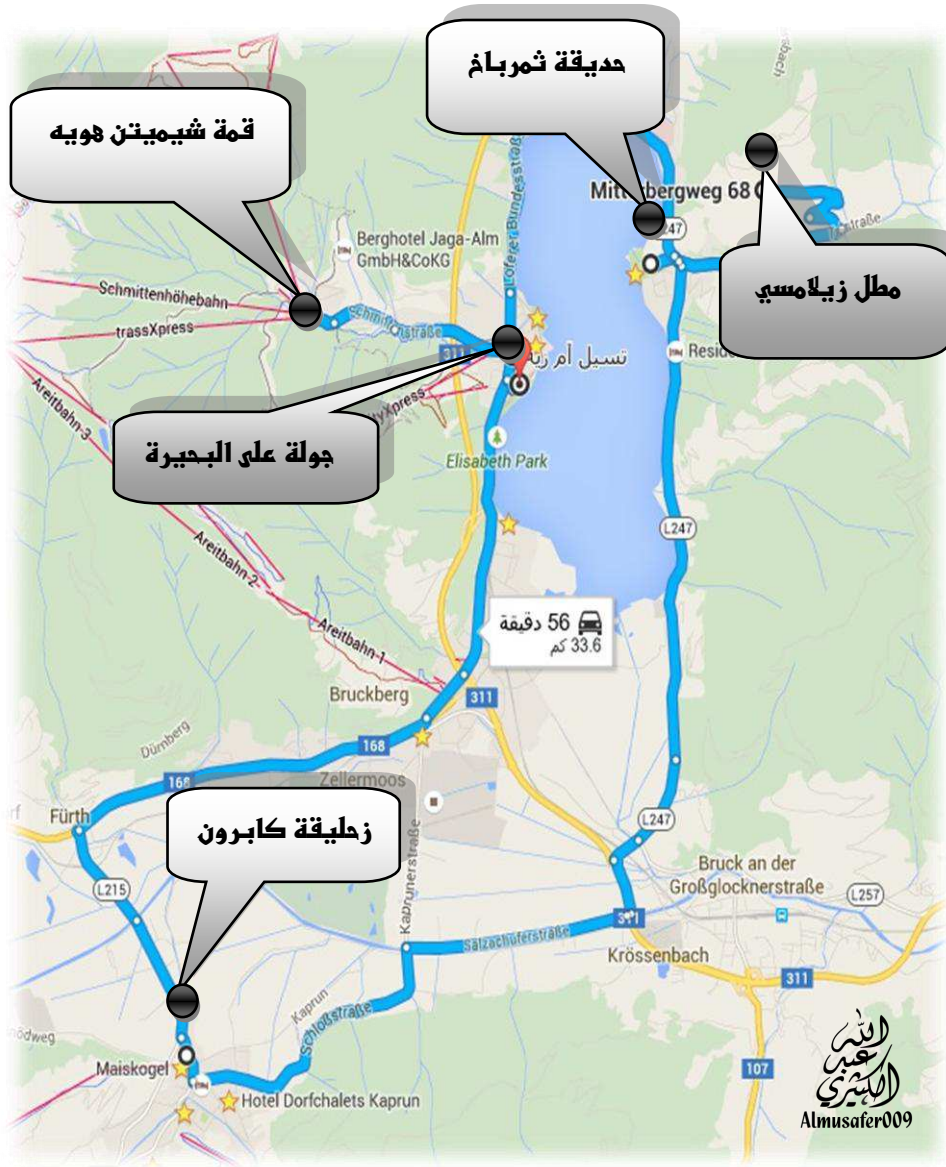
[اضغط هنا](#)



KM	• زيلامسي
	• N47 19.287 E12 47.865
4	□ ساحة الطيران بزيلامسي □ (جولة على زيلامسي بالطائرة الصغيرة)
	• N47 17.546 E12 47.240
18	□ المنتجع السياحي فيرلابنتن
	• N47 10.116 E12 48.864
34	□ قمة جروس جلوكنير اعلى قمة في النمسا
	• N47 04.483 E12 45.115

للإطلاع على البرنامج من قوئل مابس ( خريطة تفاعلية )

[اضغط هنا](#)



KM	• زيلامسي N47 19.287 E12 47.865 •
2	• قمة شبيمتن هويه N47 019.582 E12 46.387 •
10	• الزحليقة الصيفية بكابرون (مايسكوجل) N47 16.485 E12 45.479 •
14	□ اجمل مطل على زيلامسي وثمرباخ N47 20.195 E12 49.415 •
4	• حديقة ثمرباخ N47 19.790 E12 48.801 •
5	□ جولة على البحيرة بالقرب الكهربي N47 19.287 E12 47.865 •

للإطلاع على البرنامج من قوقل مابس ( خريطة تفاعلية )

[اضغط هنا](#)



KM	• زيلامسي N47 19.287 E12 47.865 •
18	□ خوانق كيتسلوخ بتاكسنباخ N47 17.588 E12 58.393 •
30	□ شلال وقريه باد قاستن N47 06.854 E13 08.188 •
400م	• الزحليقة الهوائية ، باد قاستن N47 06.991 E13 08.091 •
45	□ مطعم صيد السمك بقريه راوريس N47 11.021 E12 56.199 •

للإطلاع على البرنامج من قوقل مابس ( خريطة تفاعلية )

[اضغط هنا](#)



KM	• زبلامسي N47 19.287 E12 47.865 •
20	□ بحيرة اوتندورف N47 16.880 E12 34.667 •
19	□ البحيرة الجبلية هنترسي N47 11.664 E12 28.587 •
40	□ شلالات كريمل N47 12.861 E12 10.092 •

إطلاع على البرنامج من قوقل مابس ( خريطة تفاعلية )

[اضغط هنا](#)



للإطلاع على البرنامج من قوئل مابس ( خريطة تفاعلية )

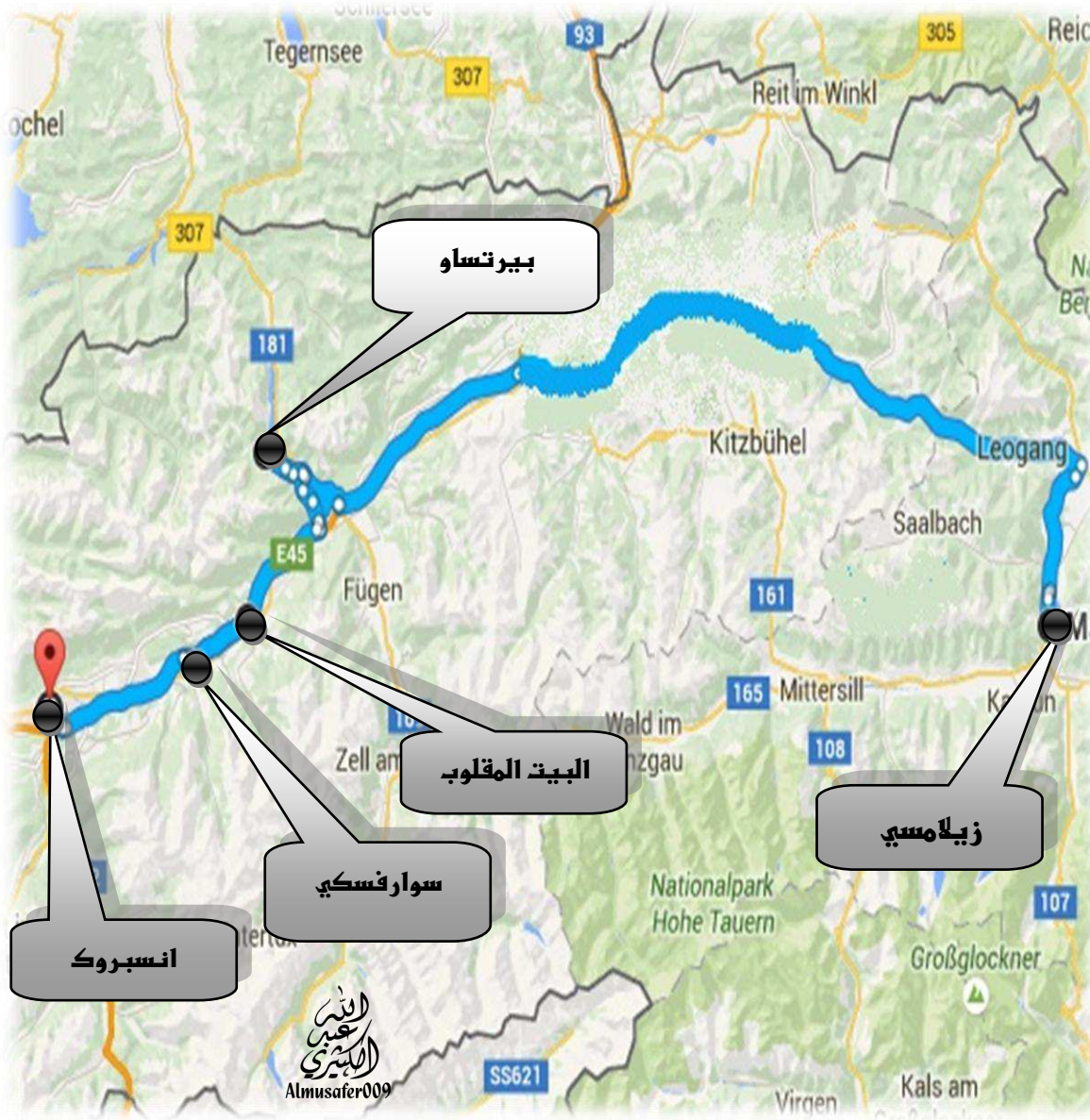
[اضغط هنا](#)



KM	• زيلامسي N47 19.287 E12 47.865 •
24	□ الزحليقة الهوائية فلاينق فلاير □ الثعلب الطائر N47 26.362 E12 43.181 •
53	□ بحيرة والش سي N47 39.075 E12 19.522 •
3.5	□ زحليقة كايزر □ بجوار بحيرة والش سي N47 38.274 E12 17.258 •

للإطلاع على البرنامج من قوقل مابس ( خريطة تفاعلية )

[اضغط هنا](#)



KM	• زيلامسي	N47 19.287 E12 47.865
120	□ بيرتساو	N47 26.255 E11 41.804
36	• البيت المقلوب	N47 19.559 E11 40.426
12	• عالم الكرستال سوار فسكي	N47 17.701 E11 36.016
20	• انسبروك	N47 15.931 E11 23.654

للإطلاع على البرنامج من قوقل مابس ( خريطة تفاعلية )

[اضغط هنا](#)





## برامج سالزبورغ (ثلاثة ايام)

نقطة البداية من زيلامسي

KM

• زيلامسي  
N47 19.287 E12 47.865 •

90

• هلبرون (قصر الخدم المائية)  
N47 45.794 E13 03.780 •

7

□ قلعة هوهن  
N47 47.882 E13 03.056 •

2

• حديقة الميرابيل  
N47 48.341 E13 02.591 •

50

□ القطار البخاري (وولف قانق)  
N47 44.385 E13 26.335 •

✚ يمكن استبدال القطار البخاري بتلفريك بحيرة سانت جيلجن

✚ يمكن ان تكون بحيرة الملك نقطة توقف

✚ لزيارة سالزبورغ وضواحيها من زيلامسي يكفي اختيار يوم واحد

للإطلاع على البرنامج من قوقل مابس (خريطة تفاعلية)

[اضغط هنا](#)



KM	• زيلاامسي N47 19.287 E12 47.865 •
120	• تلفريك بحيرة سانت جيلجن N47 45.930 E13 21.832 •
32	• حديقة الميرابيل N47 48.341 E13 02.591 •
2	□ قلعة هوهن N47 47.882 E13 03.056 •
30	□ بحيرة الملك N47 35.514 E12 59.293 •

يمكن استبدال تلفريك بحيرة سانت جيلجن بالقطار البخاري

يمكن إضافة قصر هلبرون والغاء تلفريك بحيرة سانت جيلجن

للإطلاع على البرنامج من قوقل مابس (خريطة تفاعلية)

[اضغط هنا](#)



KM	• زيلامسي N47 19.287 E12 47.865 •
80	□ بحيرة الملك N47 35.514 E12 59.293 •
83	□ منصة الاصابع الخمس N47 32.900 E13 42.365 •
21	□ الشتات N47 33.736 E13 38.875 •

✚ لإختصار الوقت والمسافة يمكن الغاء بحيرة الملك

للإطلاع على البرنامج من قوقل مابس (خريطة تفاعلية)

[اضغط هنا](#)



برامج سالزبورغ (ثلاثة ايام)

نقطة البداية من نفس سالزبورغ

KM

• هلبرون (قصر الخدم المائية)  
N47 45.794 E13 03.780

7

□ قلعة هوهن  
N47 47.882 E13 03.056

1.5

• شارع المشاة القديم  
N47 48.004 E13 02.567

1

• حديقة الميرابيل  
N47 48.341 E13 02.591

1.5

• شارع المشاة الجديد  
N47 48.120 E13 02.717

للإطلاع على البرنامج من قوئل مابيس (خريطة تفاعلية)

[اضغط هنا](#)



KM	• سالزبورغ	N47 48.343 E13 02.588 •
22	□ بحيرة فوشل	N47 47.596 E13 17.999 •
21	• بحيرة موندسي	N47 51.095 E13 21.005 •
15	• تلفريك بحيرة سانت جيلجن	N47 45.930 E13 21.832 •
19	• القطار البخاري (ولف قانق)	N47 44.385 E13 26.335 •

✚ يمكن تقسيم هذا البرنامج الي يومين  
✚ يمكن الغاء بحيرة فوشل او موندسي  
او يمكن الغاء اما التلفريك او القطار

للإطلاع على البرنامج من قوقل مابس (خريطة تفاعلية)

[اضغط هنا](#)



KM	• سالزبورغ N47 48.343 E13 02.588 •
30	□ بحيرة الملك N47 35.514 E12 59.293 •
78	□ هالشتات N47 33.736 E13 38.875 •
7	□ منصة الاصابع الخمس N47 32.900 E13 42.365 •

للإطلاع على البرنامج من قوتل مابس (خريطة تفاعلية)

[اضغط هنا](#)



ترافيل ديفا  
Traveldiv.com

# المفنا كديق

جميع شقق وفنادق زيلا مسي على الرابط

[اضغط هنا](#)



[www.Traveldiv.com](http://www.Traveldiv.com)

<p>فندق Jausenstation Pfefferbauer ( زيلا مسي ) <a href="#">اضغط هنا</a></p>	<p>فندق Seevilla Freiberg &amp; Seehotel ( زيلا مسي ) <a href="#">اضغط هنا</a></p>	<p>فندق Grand Hotel Zell am See ( زيلا مسي ) <a href="#">اضغط هنا</a></p>
<p>فندق seehof ( زيلا مسي ) <a href="#">اضغط هنا</a></p>	<p>فندق Hotel Der Sonnberg ( زيلا مسي ) <a href="#">اضغط هنا</a></p>	<p>منتجع Salzburgerhof ( زيلا مسي ) <a href="#">اضغط هنا</a></p>
<p>شقق AlpenParks Apartment Central ( زيلا مسي ) <a href="#">اضغط هنا</a></p>	<p>فندق St.Georg ( زيلا مسي ) <a href="#">اضغط هنا</a></p>	<p>فندق Neue Post ( زيلا مسي ) <a href="#">اضغط هنا</a></p>

## جميع شقق وفنادق كابرون على الرابط

[اضغط هنا](#)

<p><b>فندق</b> Lederer's living (كابرون) <a href="#">اضغط هنا</a></p>	<p><b>شقق</b> GlacierandRiver Kaprun كانت تسمى سابقاً باسم ( Lilly ) <a href="#">اضغط هنا</a></p>	<p><b>شقق</b> Toni Appartement (كابرون) <a href="#">اضغط هنا</a></p>	<p><b>فندق</b> Toni hotel (كابرون) <a href="#">اضغط هنا</a></p>
<p><b>شقق</b> Aparthotel Waidmannsheil (كابرون) <a href="#">اضغط هنا</a></p>	<p><b>استديوهات وشقق</b> Avenida Mountainlodges Kaprun by Alpin Rentals <a href="#">اضغط هنا</a></p>	<p><b>شقق</b> Aparthotel Waidmannsheil (كابرون) <a href="#">اضغط هنا</a></p>	<p><b>فندق</b> zur Burg (كابرون) <a href="#">اضغط هنا</a></p>
<p><b>شقق</b> Kaprun Mountain (كابرون) <a href="#">اضغط هنا</a></p>	<p><b>شقق</b> Holiday + Villa Theresa (كابرون) <a href="#">اضغط هنا</a></p>	<p><b>شقق</b> Auhof (كابرون) <a href="#">اضغط هنا</a></p>	<p><b>شقق</b> Margarethenstein (كابرون) <a href="#">اضغط هنا</a></p>
<p><b>شقق</b> Exklusive (كابرون) <a href="#">اضغط هنا</a></p>	<p><b>شقق</b> Exclusive Sylvie (كابرون) <a href="#">اضغط هنا</a></p>	<p><b>شاليهات</b> Dorfchalets Kaprun (كابرون) <a href="#">اضغط هنا</a></p>	<p><b>شقق</b> Avenida Residenz an der Burg (كابرون) <a href="#">اضغط هنا</a></p>
<p><b>فندق</b> dorfkrug-kaprun (كابرون) <a href="#">اضغط هنا</a></p>	<p><b>فندق</b> Jufa Kaprun (كابرون) <a href="#">اضغط هنا</a></p>	<p><b>شقق</b> johannahof-appartements (كابرون) <a href="#">اضغط هنا</a></p>	<p><b>شقق</b> Familien Eder (كابرون) <a href="#">اضغط هنا</a></p>



جميع شقق ثمرباخ

[اضغط هنا](#)

جميع فنادق وشقق ماريا الم

[اضغط هنا](#)

جميع فنادق وشقق بيسندورف

[اضغط هنا](#)

<p><b>فندق</b> Alpen Parks Resort Maria Alm <b>ماريا الم</b>  <a href="#">اضغط هنا</a></p>	<p><b>شالية</b> Sport Chalet Maria Alm <b>ماريا الم</b>  <a href="#">اضغط هنا</a></p>	<p><b>شقق</b> Appartement Perfeller <b>بيسندورف</b>  <a href="#">اضغط هنا</a></p>	<p><b>شقق</b> Haus Piesendorf <b>بيسندورف</b>  <a href="#">اضغط هنا</a></p>
<p><b>شقق</b> Erlenhof <b>ماريا الم</b>  <a href="#">اضغط هنا</a></p>	<p><b>شقق</b> Active Apartments <b>ماريا الم</b>  <a href="#">اضغط هنا</a></p>	<p><b>شقق</b> Fürthermoar Gut <b>بيسندورف</b>  <a href="#">اضغط هنا</a></p>	<p><b>شقق</b> Chalet Sonnentanz <b>بيسندورف</b>  <a href="#">اضغط هنا</a></p>
<p><b>فيلا</b> Zell am see 700 <b>ثمرباخ</b>  <a href="#">اضغط هنا</a></p>	<p><b>شقق</b> Residence Bellevue by Alpin Rentals <b>ثمرباخ</b>  <a href="#">اضغط هنا</a></p>	<p><b>منتجع</b> Sonja Alpine Resort <b>بيسندورف</b>  <a href="#">اضغط هنا</a></p>	<p><b>شقق</b> emma-apartments <b>بيسندورف</b>  <a href="#">اضغط هنا</a></p>

## جميع فنادق وشقق سالزبورغ وضواحيها

اضغط هنا

<p><b>فندق</b> Hotel Altstadt Radisson Blu سالزبورغ</p> <p><a href="#">اضغط هنا</a></p>	<p><b>فندق</b> Sheraton Salzburg سالزبورغ</p> <p><a href="#">اضغط هنا</a></p>	<p><b>فندق</b> Sacher Salzburg سالزبورغ</p> <p><a href="#">اضغط هنا</a></p>	<p><b>فندق</b> Wyndham Grand Salzburg Conference Centre سالزبورغ</p> <p><a href="#">اضغط هنا</a></p>	<p><b>فندق</b> Ramada Salzburg City Centre سالزبورغ</p> <p><a href="#">اضغط هنا</a></p>
<p><b>شقق</b> Apartment auerspergstrasse سالزبورغ</p> <p><a href="#">اضغط هنا</a></p>	<p><b>فندق</b> Crowneplazapitter سالزبورغ</p> <p><a href="#">اضغط هنا</a></p>	<p><b>فندق</b> mercure salzburg city سالزبورغ</p> <p><a href="#">اضغط هنا</a></p>	<p><b>فندق</b> Hotelbristo سالزبورغ</p> <p><a href="#">اضغط هنا</a></p>	<p><b>فندق</b> Nh salzburg سالزبورغ</p> <p><a href="#">اضغط هنا</a></p>
<p><b>فندق</b> Gesundheitshof Lohninger موندسي</p> <p><a href="#">اضغط هنا</a></p>	<p><b>فندق</b> Landzeit Motor- Hotel Mondsee موندسي</p> <p><a href="#">اضغط هنا</a></p>	<p><b>فندق</b> seewirt-zauner والشتات</p> <p><a href="#">اضغط هنا</a></p>	<p><b>فندق</b> seehotel-gruner-baum والشتات</p> <p><a href="#">اضغط هنا</a></p>	<p><b>فندق</b> heritage-hallstatt والشتات</p> <p><a href="#">اضغط هنا</a></p>
<p><b>فندق</b> Garni Seevilla Wolfgangsee وولف قانق</p> <p><a href="#">اضغط هنا</a></p>	<p><b>فندق</b> Romantik Hotel Im Weissen Rössl وولف قانق</p> <p><a href="#">اضغط هنا</a></p>	<p><b>فندق</b> Seeböckchenhotel Zum Weißen Hirschen وولف قانق</p> <p><a href="#">اضغط هنا</a></p>	<p><b>فندق</b> Sheraton Fuschlsee فوشل ام سي</p> <p><a href="#">اضغط هنا</a></p>	<p><b>فندق</b> schloss-fuschl فوشل ام سي</p> <p><a href="#">اضغط هنا</a></p>